

产品外观



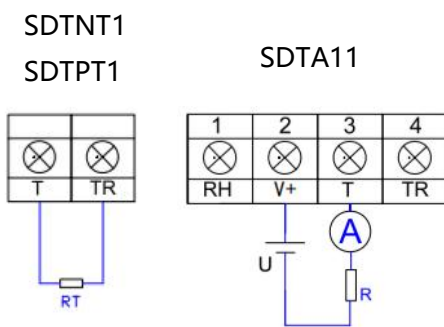
风管型温度传感器采用高精度数字温度传感器和数字化电路采集温度参数。具有传感模块精度高、安装简洁快速、长期稳定监测、测量精度高等特点，广泛应用于商业楼宇、影院及办公大楼。

性能参数

电气参数

工作电压	SDTNT1/SDTPT1: 无源; SDTA11: 24VDC
测量范围	SDTNT1/SDTPT1: 依据电阻分度表, 可测-40~125℃; SDTA11: -40~60℃
输出信号	SDTNT1: NTC10K电阻阻值; SDTPT1: PT1000电阻阻值; SDTA11: 4~20mA
外壳材料	ABS+PC、探针材质: 不锈钢
探针长度	125mm (默认), 其他长度需定制
精度误差	±0.3℃@25℃
工作环境	-40~60℃、0%~90%RH (非结露)
防护等级	IP65

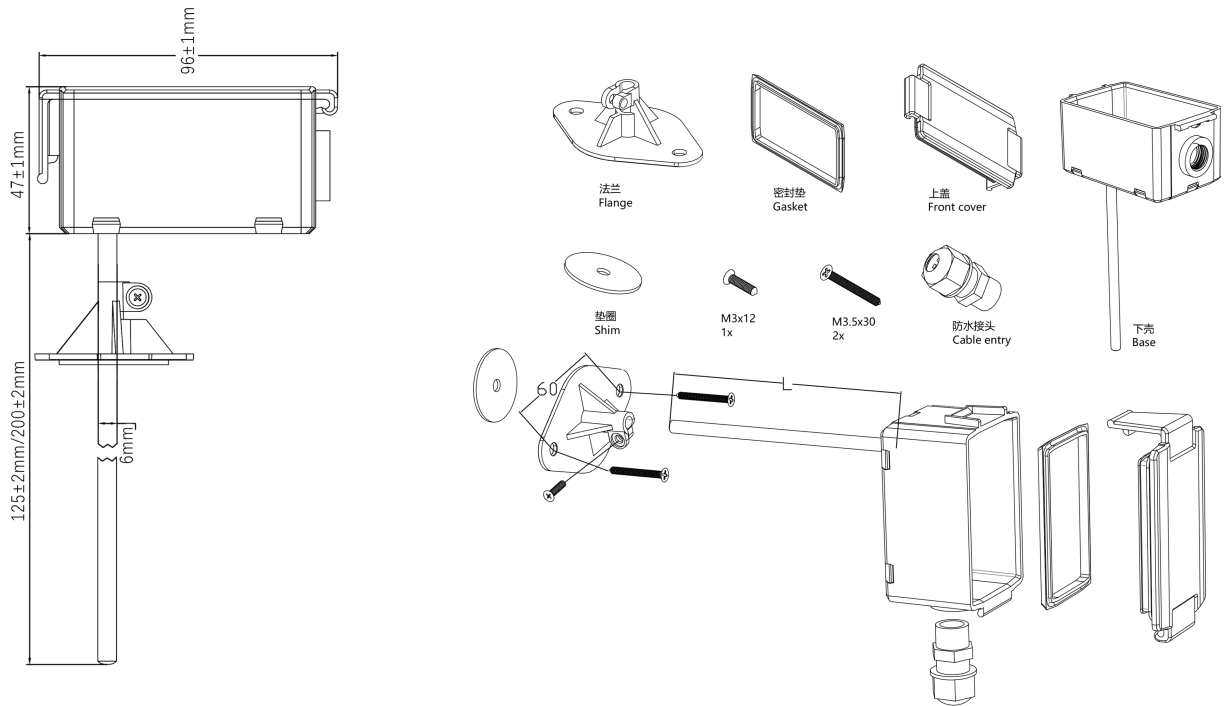
接线示意图



接线端子可用 $0.75\text{mm}^2 \sim 1\text{mm}^2$ 铜质软导线压接至接线鼻子，再将接线鼻子接入到传感器接线端子，建议用屏蔽电缆以预防干扰，屏蔽层应在控制器一侧接入大地。

注意：屏蔽接地不能与控制柜中的变频设备共用接地；传感器接线应与动力电源走线或其它高电感性负载（接触器、线圈、电机等）供电的导体分开。电流型其电缆长度则可相应延长，应不超过100m。

尺寸及安装示意图



注意事项

- 注意防潮、防震、防尘
- 接线前请切断电路以防触电
- 上电前检查供电是否在要求电压范围之内
- 供电不能超过电压范围
- 定期检查线路的受损和老化程度，应及时更换不合格线路
- 配件清单：自攻螺丝（3.5*30）*2、自攻螺丝（3*12）*1、防水接头*1、法兰*1、垫圈*1、说明书*1、合格证*1
- 本文所含信息如有变更，不予另行通知。我司保有未经通知即可变更与修改文本内容之权利